



# サンレジア新宮 リバーサイド

新宮小学校  
校区  
徒歩8分

新宮中学校  
校区  
徒歩1分

新宮中央駅  
徒歩10分

専用ビルトインガレージ付き  
3階建テラスハウス

限定  
1邸

## 特別商談会実施中!

物価高騰のため! モニター謝礼として

3<sup>(1月あたり)</sup>万円 × 3<sup>(36回分)</sup>年間 進呈!

※西日本シティ銀行借入額4,190万円、変動金利0.875%、50年返済  
※自己資金0円、ボーナス払い100,000円(年2回)の場合  
※2025年11月27日現在

月々69,578円のお支払いが、

当初3年間

▶▶▶ 月々 39,578円

で実現する  
チャンス!

¥

または

経済的な再生可能エネルギー!

(ゆめソーラー)

## 太陽光パネル設置無料!

お問い合わせ

売主

株式会社 ルミネコーポレーション

(公社)福岡県宅地建物取引業協会免許番号福岡県知事(4)第15865号  
福岡県福岡市早良区南庄2-21-24 TEL 092-400-3008 FAX 092-400-6097

ご見学は完全予約制

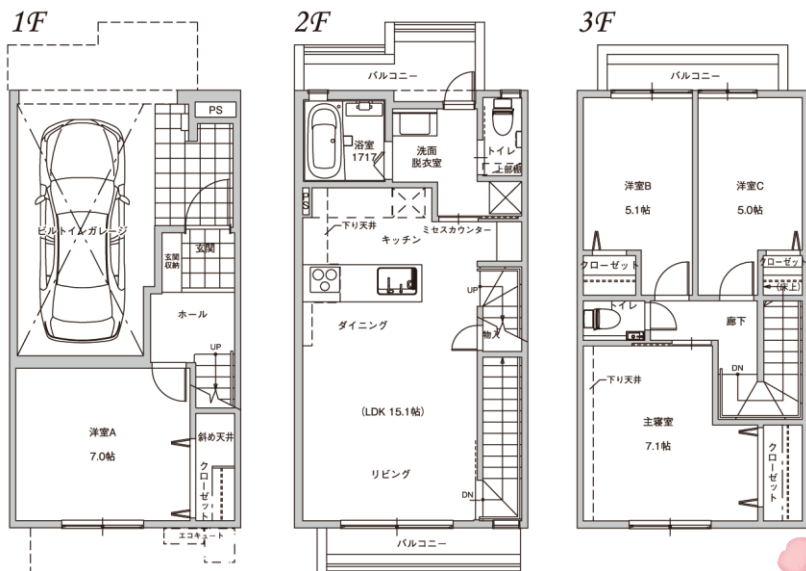
## 0120-987-632

受付時間:9:30~18:00 水曜定休  
shingu-riverside.sunresia.com

来場予約はこちら



# サンレジア新宮リバーサイド



専用ビルトインガレージ付き 3階建テラスハウス  
(タイプにより2台駐車可能)

1F 42.54㎡ (12.87坪)  
※ガレージ面積 18.86㎡含む  
2F 38.92㎡ (11.77坪)  
3F 39.33㎡ (11.90坪)

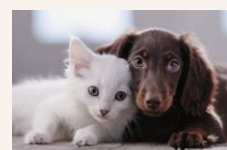
**Btype** 4LDK+Mrs.カウンター  
専有面積120.79㎡(36.54坪)



食器洗い乾燥機



インターネット使い放題



ペットOK



全戸管理費のみで利用可能



経済的なオール電化



全戸ビルドインガレージ付



開放的で機能性の高い空間設計

## サンレジアシリーズの特徴



01 マンション立地  
(便利な場所)



02 戸建の生活ができる  
(お部屋広々)



03 ビルトイン駐車場  
(お車を大切にされる方に)

ご見学は完全予約制となります

現地カーナビ設定  
福岡県糟屋郡新宮町下府2丁目6-19

物件概要■名称/サンレジア新宮リバーサイド■所在地/福岡県糟屋郡新宮町下府2丁目1244番2の1■交通/JR鹿児島本線「新宮中央」駅徒歩10分・西鉄バス「下の府」バス停徒歩3分■用途地域/第1種住居地域■構造・規模/木造枠組壁工法/3階建■敷地面積/504.85㎡■建物面積 302.88㎡■建築延床面積/900.21㎡■建築確認番号/第ERI-23040678号(2023年12月27日)■竣工/2024年10月■総戸数/7戸 ■販売戸数 /5 戸■販売価格/4,190万円~4,450万円■最多販売価格帯/4,200万円台■間取り/間取り/3LDK (1戸)・ 4LDK (4戸) ■専有面積/120.79㎡~127.24㎡■バルコニー面積/10.47㎡~11.59㎡■管理費(月額)/6,300円~6,600円■修繕積立金(月額)/3,000円~3,300円■修繕積立基金/374,500円~394,400円(引渡時一括)■管理準備一時金/10,000円(引渡時一括)■分譲後の権利形態/敷地:各戸専有面積による所有権の共有建物:専有部分は区分所有権、共有部分は住戸専有面積割合による共有持分■分譲後の管理形態/区分所有者全員で管理組合結成後、管理会社へ委託■管理の勤務形態/自主管理■売主/株式会社ルミネコーポレーション■設計・監理/大塚建築設計事務所■施工/株式会社オークス建設■管理会社/株式会社ジェント  
■広告有効期限/2026年3月末日※徒歩分は1分=80mで計算(端数切り上げ)しています。※先着順のため、ご希望の住戸が販売済の際はご容赦ください。



お問い合わせ

売主

株式会社 ルミネコーポレーション

(公社)福岡県宅地建物取引業協会免許番号福岡県知事(4)第15865号  
福岡県福岡市早良区南庄2-21-24 TEL 092-400-3008 FAX 092-400-6097

ご見学は完全予約制

0120-987-632

受付時間:9:30~18:00 水曜定休  
shingu-riverside.sunresia.com

来場予約はこちら

